

Epi Info 7 日本語化の方法

Epi Info 7 には Setup 版と Zip 版がありますが、どちらでも日本語化の方法は同じです。ここで使っている画面は、Ver. 7.2.2.6 Zip 版です。

Epi Info 日本語版 HP (http://www.unit-gp.jp/eisei/wp/?page_id=3069) から Epi Info 7 日本語版パッチ ([JapaneseEpi7180402.zip](#)) をダウンロードし、適当なフォルダで解凍してください。[JapaneseEpi7210.mdb](#) が格納されています。このファイルを作成済みの Epi Info 7 のフォルダに移動して下さい。

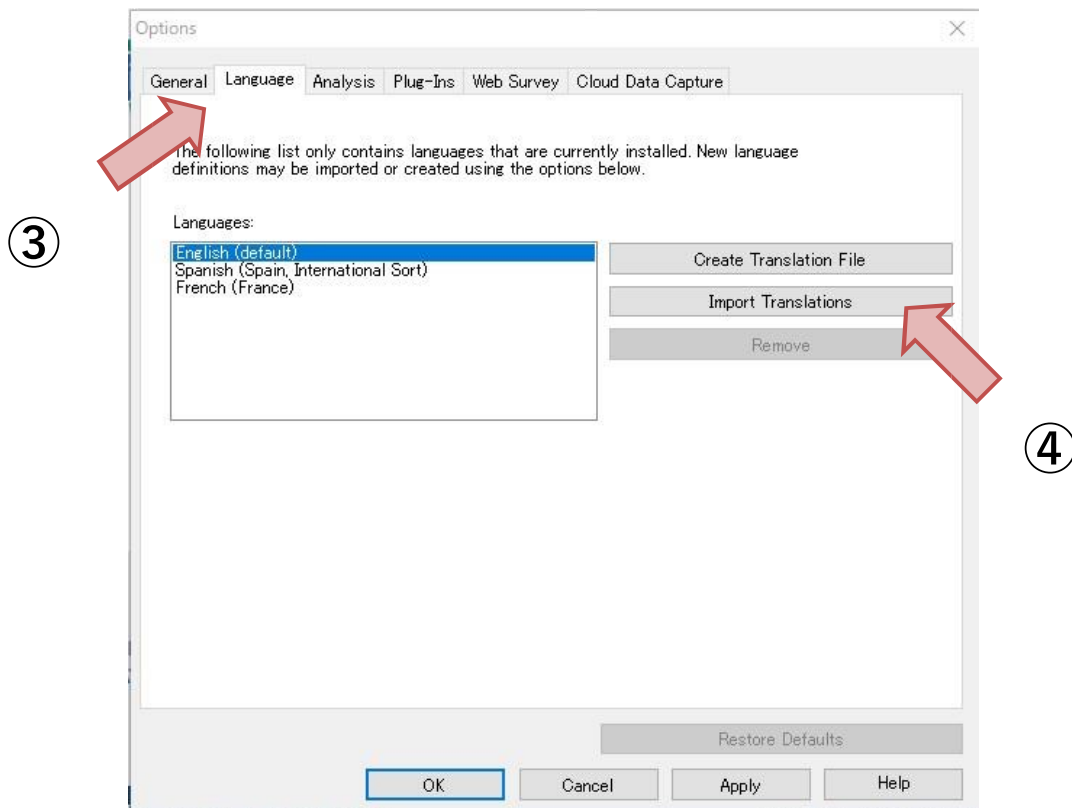
手順 1. Lunch Epi Info 7.exe ファイルをクリックして Epi Info 7 を起動し、のホームメニュー画面を表示します。① 画面右上の▼ボタンをクリックしてツールメニューを開きます。



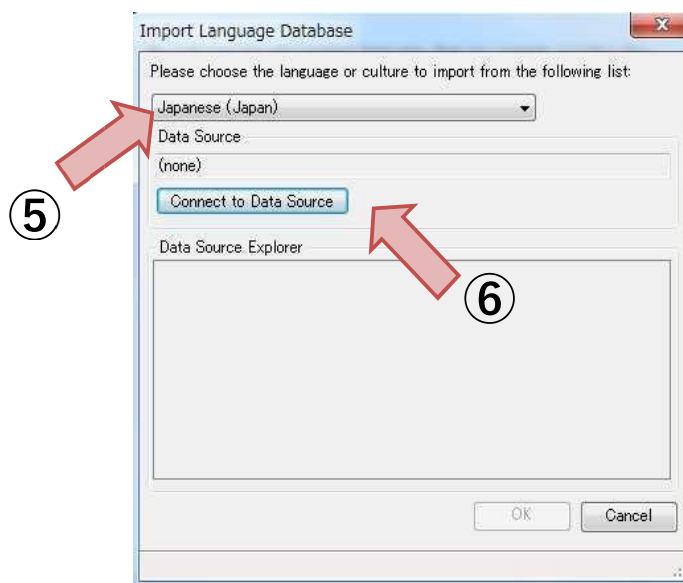
手順 2. ② **Options** をクリックで選択し、Options 画面を開きます。



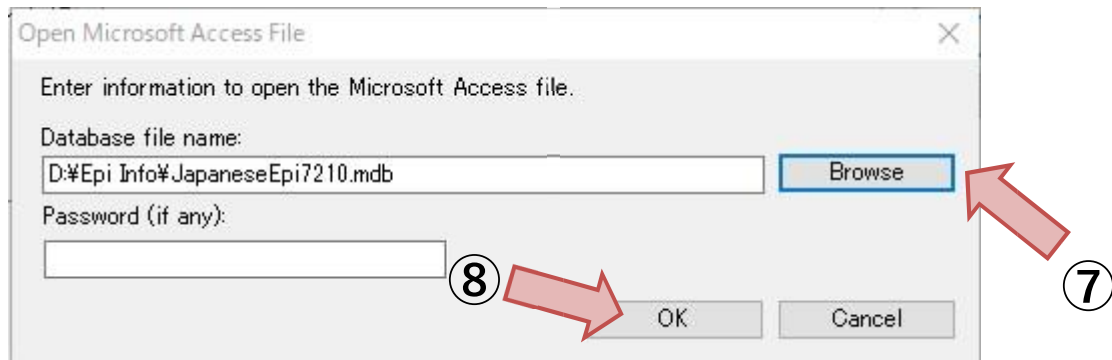
手順 3. ③ Options 画面のメニューバーで、**【Language】** をクリックして選択し、④ **【Import Translation】** をクリックして下さい。**Import Language Database 画面**が開きます。



手順 4. ⑤ Import Language Database 画面で **【Japanese (Japan)】** を選択し、⑥ **【Connect to Data Source】** をクリックします。すると、**Open Microsoft Access File 画面**が開きます。



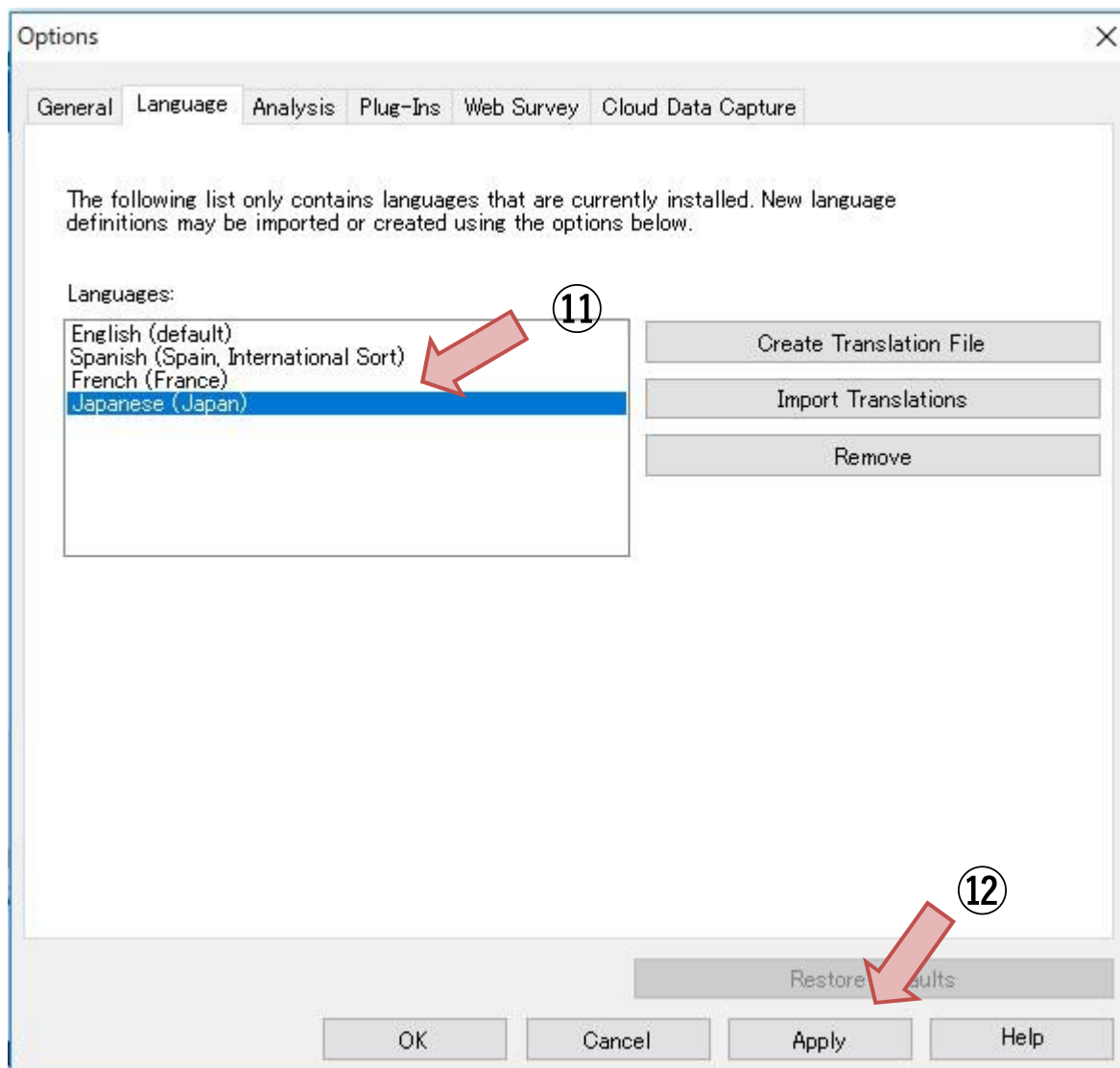
手順 5. ⑦ **Open Microsoft Access File 画面**の Browse ボタンをクリックし、予めダウンロードしていた **JapaneseEpi7210.mdb** を選択し、⑧ OK をクリックして下さい。すると、**Import Language Database 画面**に戻ります。



手順 6. **Import Language Database 画面**の下部 (Data Source Explorer 部分) に **【CulturalResources】** という文字列が表示されています。⑨ それを選択し、⑩ OK をクリックして下さい。データベースの読み込みが始まります。読み込みが終了すると、Options 画面に戻ります。



手順 7. Options 画面に **Japanese (Japan)** という項目が新たに出てきます。⑪ これを選択し、⑫ **Apply** ボタンをクリックして下さい。



手順 8. 下記のような警告が表示されます。⑬ **OK ボタン**をクリックして、Epi Info 7 を一度終了し、再起動して下さい。Epi Info 7 は日本語化した状態で起動します。

